

Stappenplan Epson Wi-Fi bonprinter aansluiten (TM-T88V)

In deze handleiding wordt stap voor stap uitgelegd hoe u een draadloze Epson bonprinter kunt aansluiten op uw Cashr systeem.

Op het moment dat u de bonprinter gaat installeren is het noodzakelijk dat u met uw computer of laptop op het netwerk bent aangesloten dat u voor Cashr gaat gebruiken.

1. Printer verbinden met draadloos netwerk

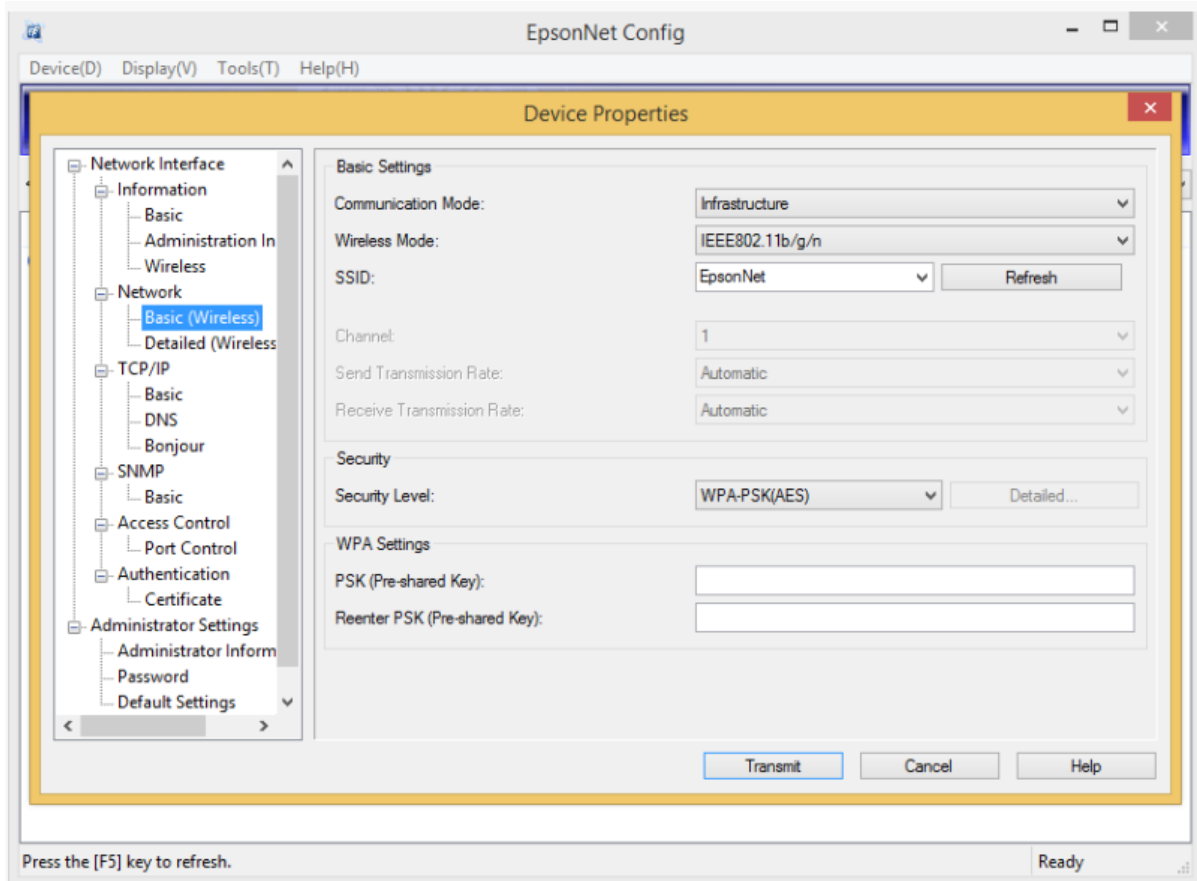
Sluit de bonprinter aan op het netstroom. Sluit tevens de bonprinter met een micro USB kabel aan uw laptop of computer. Let op: deze kabel wordt niet standaard meegeleverd.

Download het programma EpsonNet Config met de onderstaande link. Op de downloadpagina kunt u naar het einde van de pagina scrollen. Daar vinkt u Accept aan en klikt u op Download. Na het downloaden van het programma EpsonNet Config installeert u deze op uw computer.

https://c4b.epson-biz.com/modules/pos/index.php?page=single_soft&cid=5507&scat=43&pcat=3

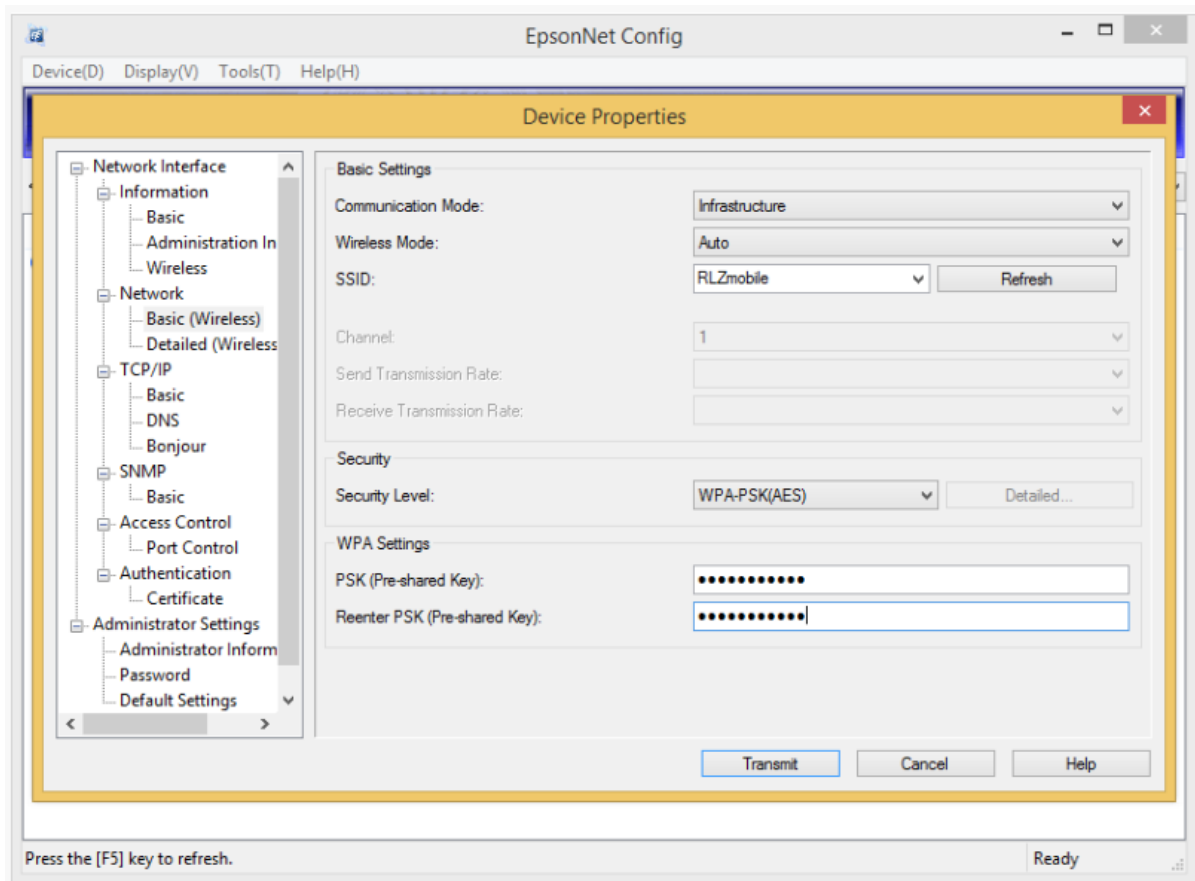
Open het programma EpsonNet Config en zoek naar de printer TM-T88V.

Klik op Configuration en ga via de navigatie aan de linkerzijde naar Network – Basic.



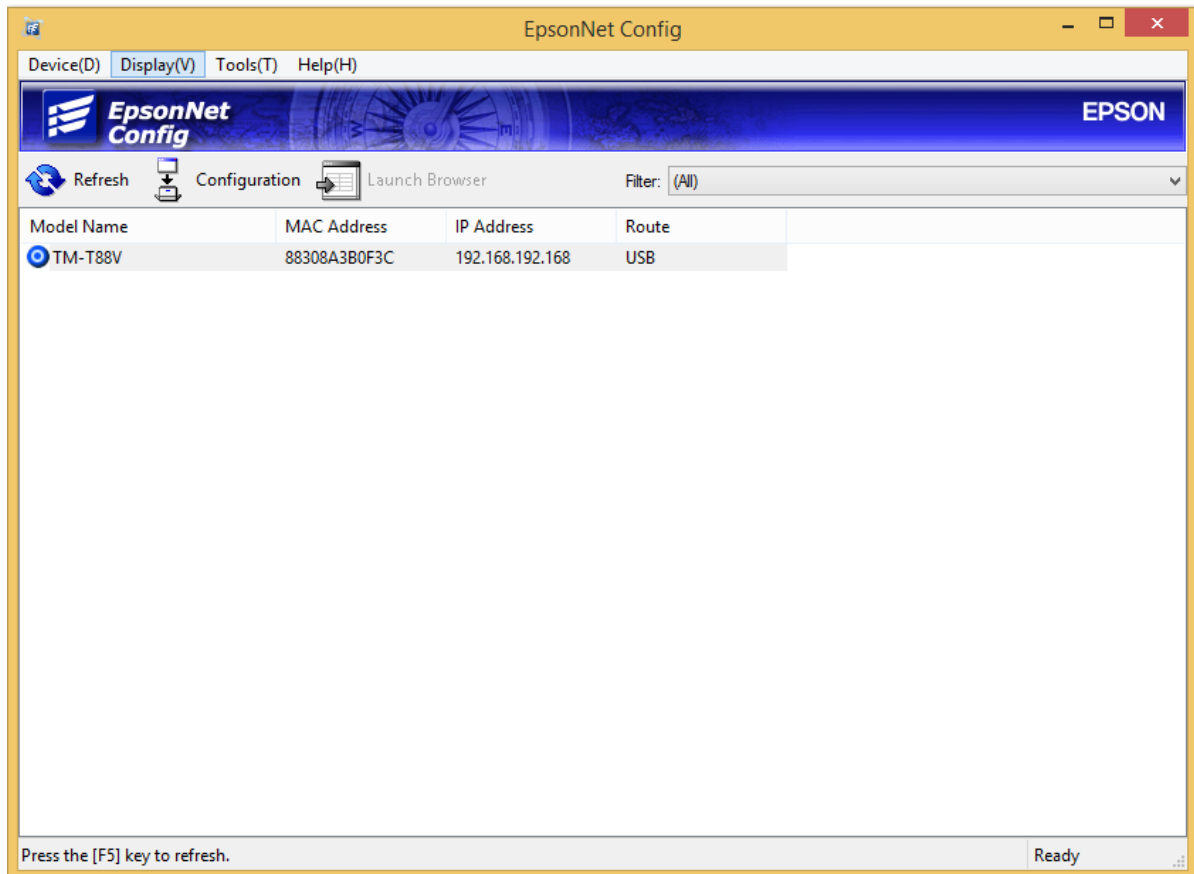
Stel hier de volgende gegevens in;

- Communication mode: Infrastructure
- Wireless mode: Auto
- Klik vervolgens op Refresh om alle draadloze netwerken in de omgeving te zoeken.
- Kies bij SSID het gewenste draadloze netwerk.
- Ga naar WPA Settings PSK (Pre-Shared Key) en voer het wachtwoord van uw draadloze netwerk in. - Voer nogmaals het wachtwoord ter verificatie in bij Reenter PSK (Pre-Shared Key).

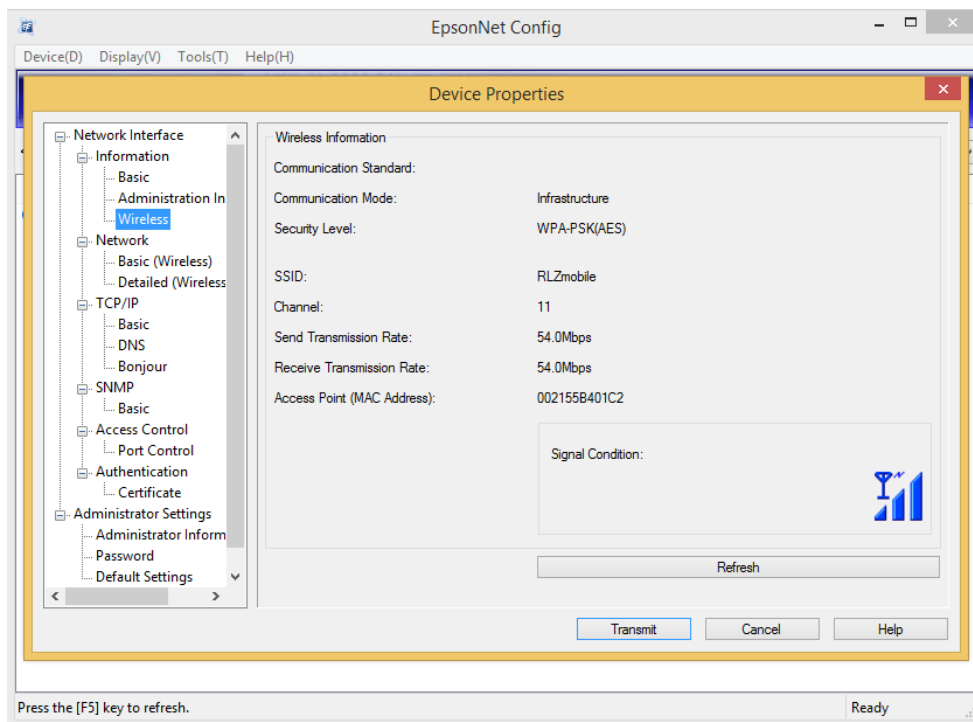


Klik vervolgens op Transmit. Er verschijnt een melding in het scherm met de vraag of u de ingevoerde instellingen wilt doorvoeren. Klik op OK en vervolgens nogmaals OK om dit te bevestigen.

Het programma EpsonNet Config zorgt er nu voor dat de printer verbonden wordt met het gekozen draadloze netwerk (dit kan even duren). Klik op 'Refresh' zodat de printer weer zichtbaar is in het startscherm van EpsonNet Config.



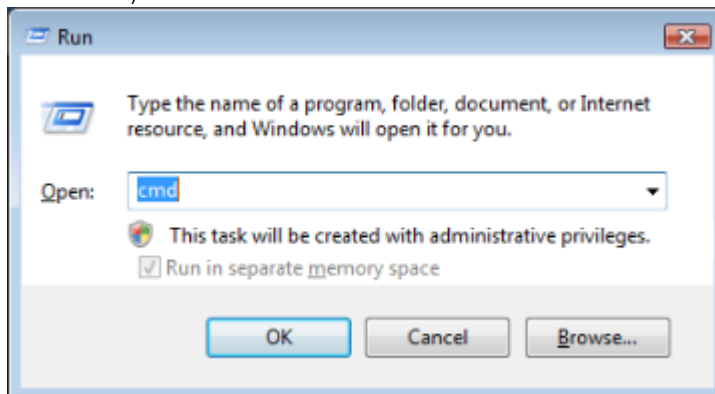
Klik op 'Configuration' en ga naar het tabblad Information en klik op Wireless. Hier kunt u zien dat de bonprinter verbonden is met uw draadloze netwerk. Indien de bonprinter geen signaal geeft dan dient u voorgaande stappen nogmaals te doorlopen.



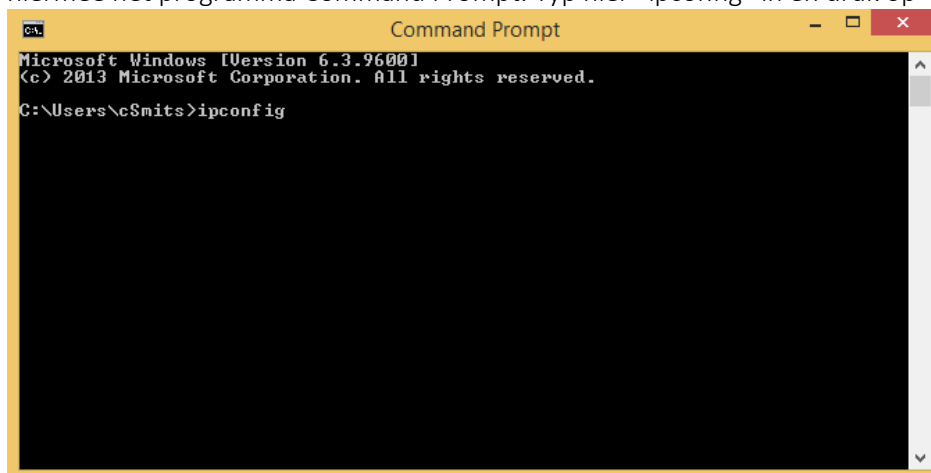
2. IP-adres router opzoeken

Om de bonprinter te koppelen aan Cashr is het van belang dat de bonprinter een vast IP-adres krijgt. De bonprinter heeft een standaard IP-adres (192.168.192.186) dat gewijzigd moet worden naar het IP-adres van uw bestaande router. Deze kunt u via internet op uw pc opzoeken door de volgende stappen te doorlopen:

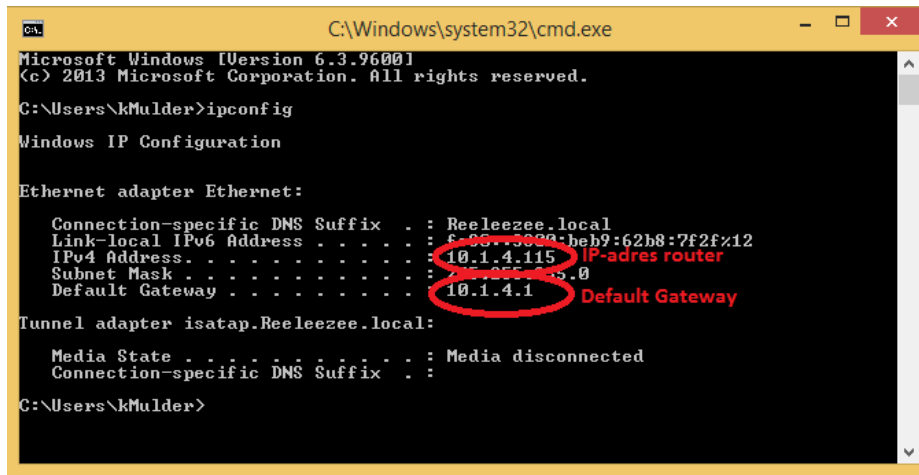
Druk op de 'Windows-Start'-knop en ga naar 'Uitvoeren' (in Windows 10 kan dat via het zoekvenster linksonder).



Typ "CMD" in en druk op 'Enter'. U opent hiermee het programma Command Prompt. U opent hiermee het programma Command Prompt. Typ hier "ipconfig" in en druk op 'Enter'.



Het IP-Adres van uw router wordt weergegeven achter 'Default Gateway' of 'Standaard gateway'.



```

C:\Windows\system32\cmd.exe
Microsoft Windows [Version 6.3.9600]
(c) 2013 Microsoft Corporation. All rights reserved.

C:\Users\kMulder>ipconfig

Windows IP Configuration

Ethernet adapter Ethernet:

    Connection-specific DNS Suffix  . : Reeleezee.local
    Link-local IPv6 Address . . . . . : fe80::3000:beb9:62b8:7f2f%12
    IPv4 Address. . . . . : 10.1.4.115 IP-adres router
    Subnet Mask . . . . . : 255.255.255.0
    Default Gateway . . . . . : 10.1.4.1 Default Gateway

Tunnel adapter isatap.Reeleezee.local:

    Media State . . . . . : Media disconnected
    Connection-specific DNS Suffix  . :

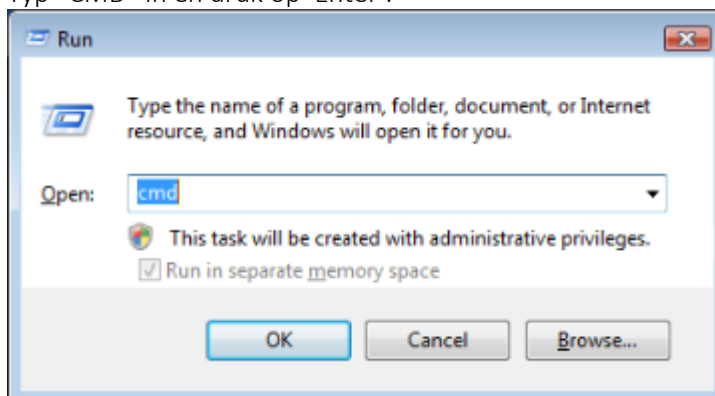
C:\Users\kMulder>
  
```

3. Uniek IP-nummer achterhalen

Het IP-adres van de router is nu bekend. Dit IP-adres kunt u alleen niet gebruiken omdat deze al gebruikt wordt door de router. De bonprinter moet namelijk een IP-adres krijgen dat nog vrij is. De laatste 3 getallen in het IP-adres vallen binnen uw lokale netwerk en zodoende kunt u een uniek adres voor de printer zelf bepalen. Voorbeeld: IP-adres router is 192.168.1.110, dus voor de bonprinter kiest u bijvoorbeeld het IP-adres 192.168.1.111. Om ervoor te zorgen dat de bonprinter een IP-adres krijgt dat nog vrij is kunt u de volgende stappen uitvoeren:

Druk op de 'Windows-Start'-knop en ga naar 'Uitvoeren' (in Windows 10 kan dat via het zoekvenster linksonder).

Typ "CMD" in en druk op 'Enter'.



U opent voor de tweede keer Command Prompt. Dit keer typt u "ping [gewenste IP-adres]". Zoals in ons voorbeeld weergegeven: "ping 192.168.1.111" en druk op 'Enter'. Nadat u op 'Enter' gedrukt heeft wordt er data naar het gekozen IP-adres verzonden. Controleer de 'Ping statistics': het is belangrijk dat u hier ziet staan "0% loss". Dat betekent dat het IP-adres dat u heeft gekozen nog vrij is. In het onderstaande venster is er sprake van "100% loss" wat betekent dat het gekozen IP-adres al in gebruik is. In dat geval zult u een ander IP-adres moeten kiezen voor de bonprinter dat wel beschikbaar is.

```

Microsoft Windows [Version 6.3.9600]
(c) 2013 Microsoft Corporation. All rights reserved.

C:\Users\c$mits>ping 192.1.113.111

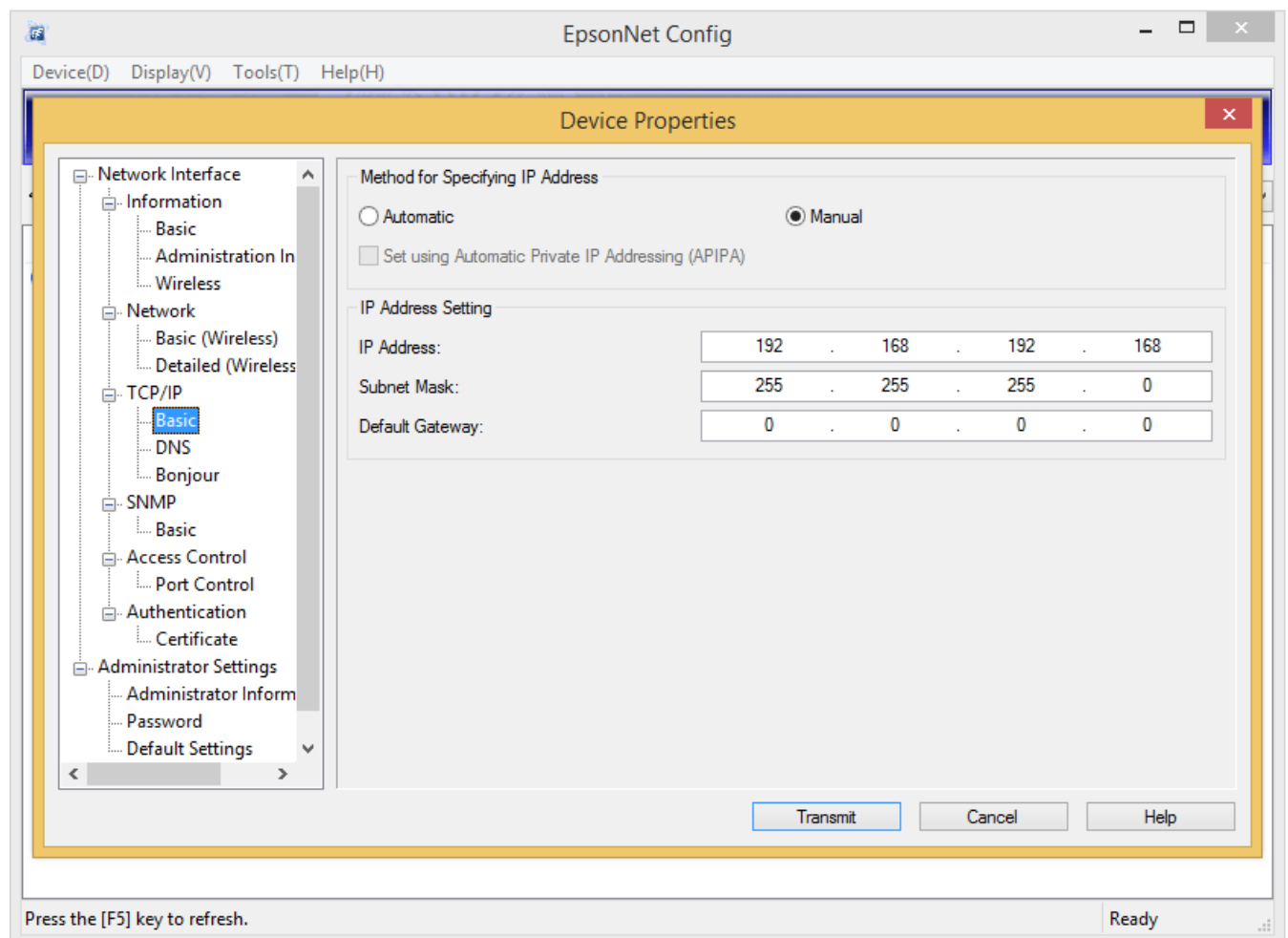
Pinging 192.1.113.111 with 32 bytes of data:
Request timed out.
Request timed out.
Request timed out.
Request timed out.

Ping statistics for 192.1.113.111:
    Packets: Sent = 4, Received = 0, Lost = 4 (100% loss),
  
```

Na het opzoeken van een uniek IP-adres noteert u dit IP-adres voor uzelf. Het 'CMD venster' kunt u sluiten.

4. IP-nummer 'in' de printer zetten

Nadat u het IP-adres van uw bestaande router heeft achterhaalt kunt u deze invoeren in de bonprinter via de Epson Config tool. Klik op Configuration en ga via de navigatie naar TCP/IP en klik op Basic. Bij IP Adress Setting ziet u staan IP Adress: Hier voert u het unieke IP-adres in.

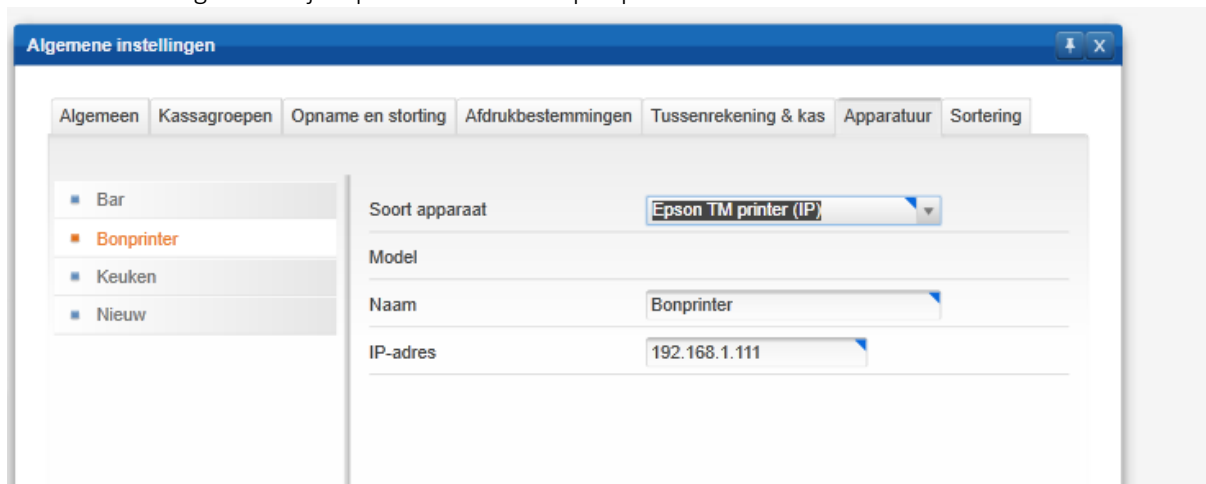


Zodra u het IP-adres heeft ingevoerd klikt u op Transmit. De printer zal uit het scherm van EpsonConfig verdwijnen en opnieuw verschijnen. Zodra de printer opnieuw verschijnt ziet u dat het IP-adres van uw printer veranderd is naar uw unieke IP-adres. Als u dit niet ziet dan kunt u de printer nogmaals openen en controleren of het juiste IP-adres is ingesteld.

Als laatste stap dient het IP-adres van de printer in uw Cashr BackOffice ingesteld te worden zodat de Cashr app weet naar welk IP-adres de bonnen verstuurd moeten worden.

5. IP-adres instellen in de backoffice

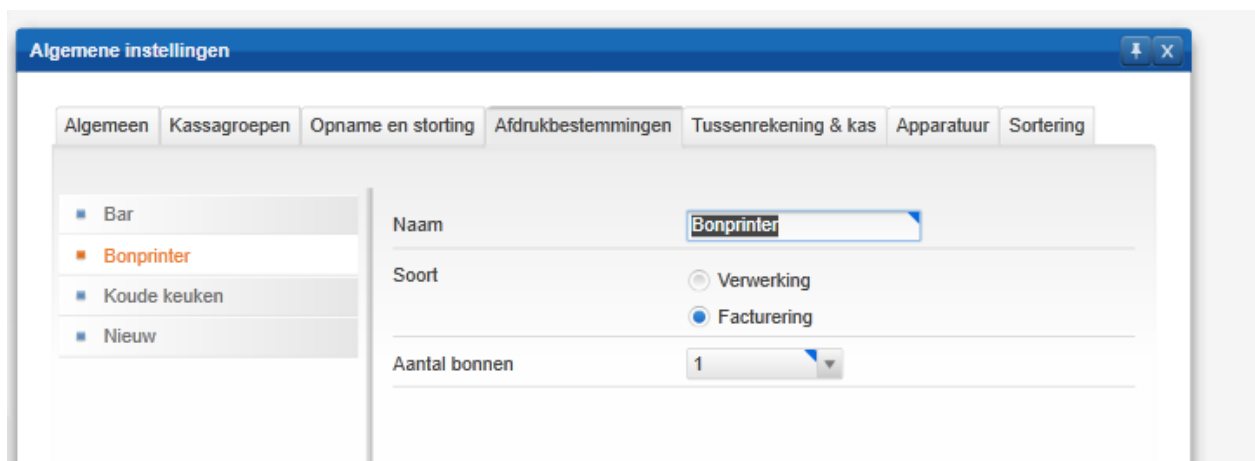
Login in Reelezee en ga naar 'Map Instellingen > Map Kassa > Algemene instellingen'. In dit venster klikt u op het tabblad 'Apparatuur'. Klik op 'Nieuw' en kies voor het apparaat Epson TM printer (IP). Geef de printer een zelf gekozen naam (bijvoorbeeld "Bonprinter"). Bij 'IP-adres' voert u het IP-adres in dat u heeft ingesteld bij stap 5.1. Klik hierna op 'Opslaan'.



The screenshot shows the 'Algemene instellingen' window with the 'Apparatuur' tab selected. On the left, a sidebar lists categories: Bar, Bonprinter (highlighted), Keuken, and Nieuw. The main area contains the following fields:

Soort apparaat	Epson TM printer (IP)
Model	
Naam	Bonprinter
IP-adres	192.168.1.111

Ga vervolgens naar tabblad 'Afdrukbestemmingen' en selecteer hier of deze printer bedoeld is voor verwerking (maakbon) of facturering (afrekenbon).



The screenshot shows the 'Algemene instellingen' window with the 'Afdrukbestemmingen' tab selected. On the left, the sidebar lists categories: Bar, Bonprinter (highlighted), Koude keuken, and Nieuw. The main area contains the following fields:

Naam	Bonprinter
Soort	<input type="radio"/> Verwerking <input checked="" type="radio"/> Facturering
Aantal bonnen	1

Ga naar 'Map Instellingen > Map kassa's' en klik op uw kassa in het overzicht. Er wordt een nieuw venster geopend met de instellingen voor deze kassa. Ga hier naar het tabblad 'Uitgiften'. Kies bijvoorbeeld bij 'Bestemming' voor 'Bonprinter' en bij 'Printer' de naam van de printer die u net heeft aangemaakt (Bonprinter). Klik Opslaan. Doe dit eventueel ook voor uw 'maakbonprinters'.



Algemeen	Kassabon	Betaalmethoden	Apparatuur	Uitgiften	Overzichten
■ Nieuw					
Bestemming		Bonprinter			
Printer		Bar			
Geluid		<input type="checkbox"/>			

Ga naar de Cashr App en meld u aan via 'Balie'. Tik op 'Instellingen' en ga naar tabblad 'BackOffice'. Hier tikt u op 'Synchroniseer'.

Ga vervolgens binnen de instellingen op Cashr naar tabblad 'Printers'. Controleer hier of de door u aangemaakte printer(s) zichtbaar is en of deze bereikbaar zijn. U kunt nu bonnen printen.

Het configureren van een bonprinter is specialistisch werk. Het Cashr team kan u helpen met functionele vragen over de bonprinters maar voor moeilijkheden met het instellen van IP-nummers, het opnemen van printers in uw datanetwerk etc. is de hulp van een monteur noodzakelijk. Het Cashr team kan u in contact brengen met ervaren installateurs die bij u de randapparatuur op een juiste manier kunnen aansluiten. Kijk voor meer informatie in onze webshop <http://shop.cashr.nl/> bij 'Cashr installatie' of neem contact op met onze Cashr Support afdeling via 0346-258087 of support@cashr.nl